



# Vorstellung eines Curriculums für die Berufliche Orientierung durch Entscheidungsanalyse

Teresa Bartsch

Dr. Nadine Oeser

Fachtagung „Orientierung verstehen und gestalten“, 28.06.23

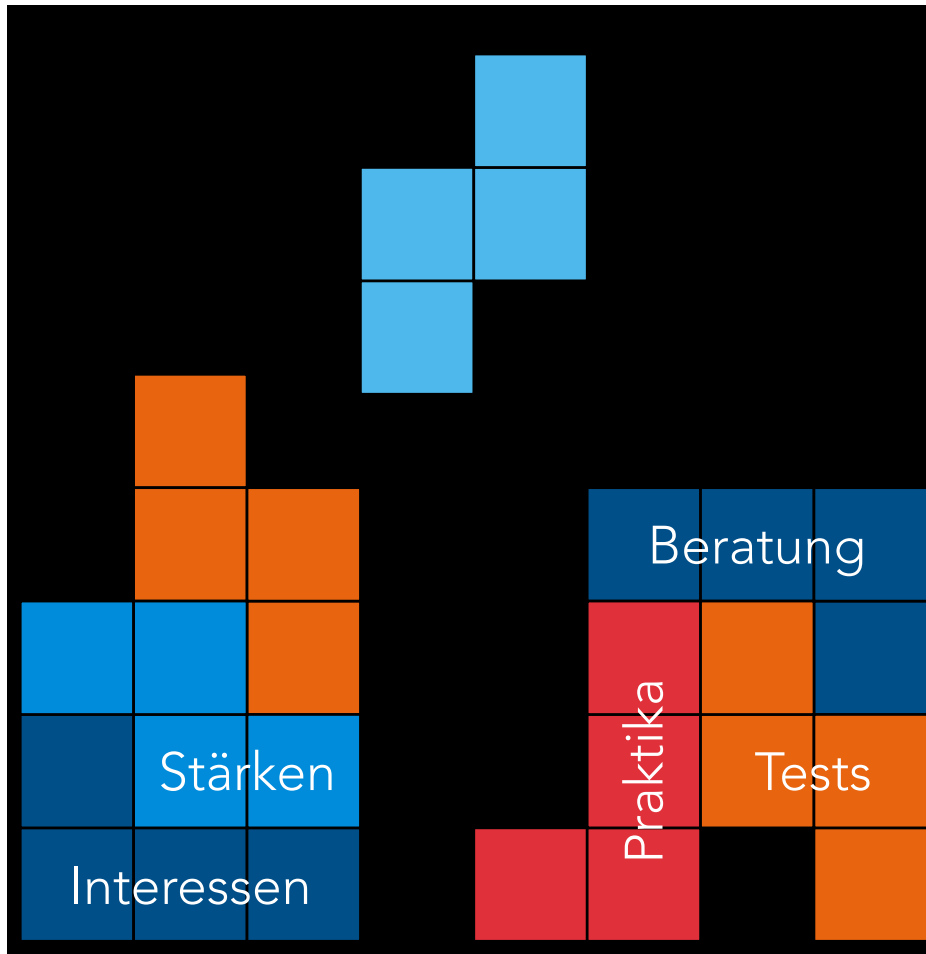


Teresa Bartsch



Dr. Nadine Oeser

# KLUG als Baustein im Tetris der Berufs- und Studienorientierung



Entscheidungs-  
kompetenz

Anwendbar auf JEDE komplexe  
Entscheidung, z. B. als...

- Workshop im  Orientierungsjahr  
Ausbildung - Studium
- Praktikumswahl in Klasse 8/9
- Ausbildungs-/Studienwahl in Klasse 10/11
- Studienorientierung im Studium

# Was ist KLUGentscheiden!?

## Forschungsprojekt

## Materialien

- Erklärvideos
- Stundenverlaufspläne
- Präsentationen
- Arbeitsblätter
- KLUGnavi
- Wiki



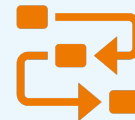
Die Entscheidung wird als weniger schwer wahrgenommen.



Die Teilnehmenden trauen sich stärker zu, für die Berufswahl relevante Maßnahmen zu ergreifen.

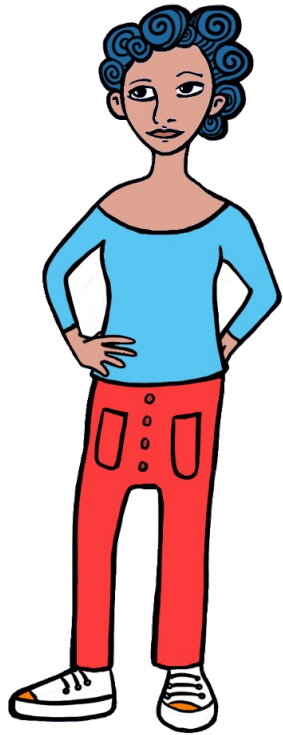


Die gefühlte Sicherheit steigt.



Entscheidungen werden proaktiver getroffen.

# Ein Curriculum für die Berufliche Orientierung durch Entscheidungsanalyse



1	Was kann ich gut?	90min
2	Was ist eine gute Entscheidung?	90min
3	Was sind (meine) Ziele?	90min
4	Was sind (meine) Optionen?	90min
5	Wie recherchiere ich richtig?	45min
6	Wie bringe ich (meine) Ziele und Optionen zusammen?	90min
7	Wie finde ich heraus, welche die beste Option (für mich) ist?	90min
8	Wie „robust“ ist meine Analyse und was folgt jetzt?	90min



# Woran erkenne ich eine gute Entscheidung?

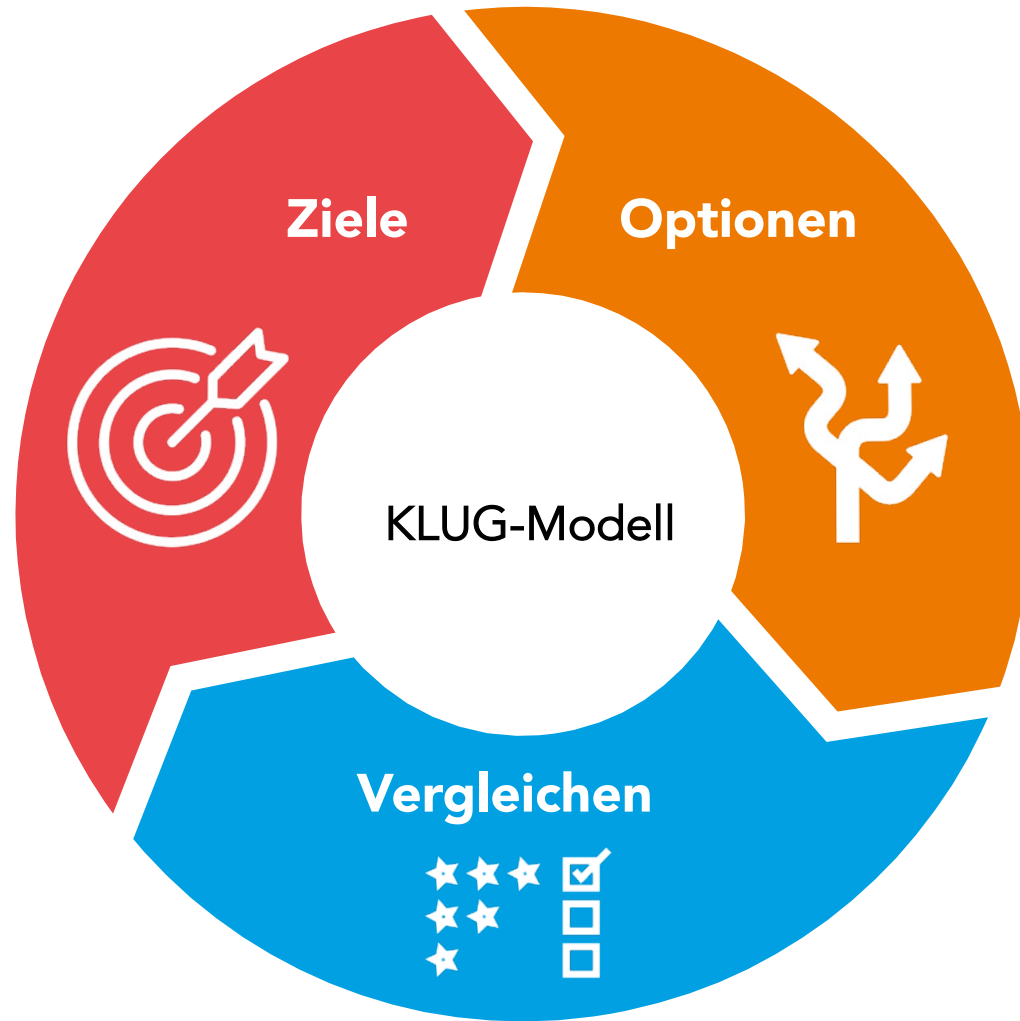


gute Entscheidung  
gutes Ergebnis

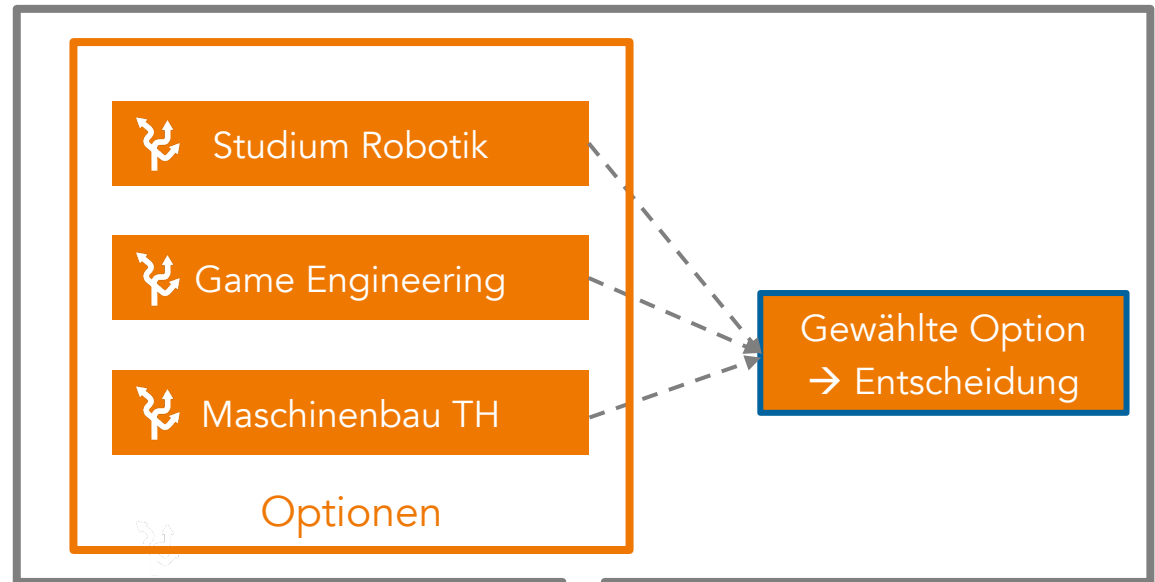


schlechte F

# Das KLUG-Modell verringert Komplexität und führt in drei Schritten zu einer guten Entscheidung



# Häufig treffen wir unsere Entscheidungen reaktiv.



→ reaktiv

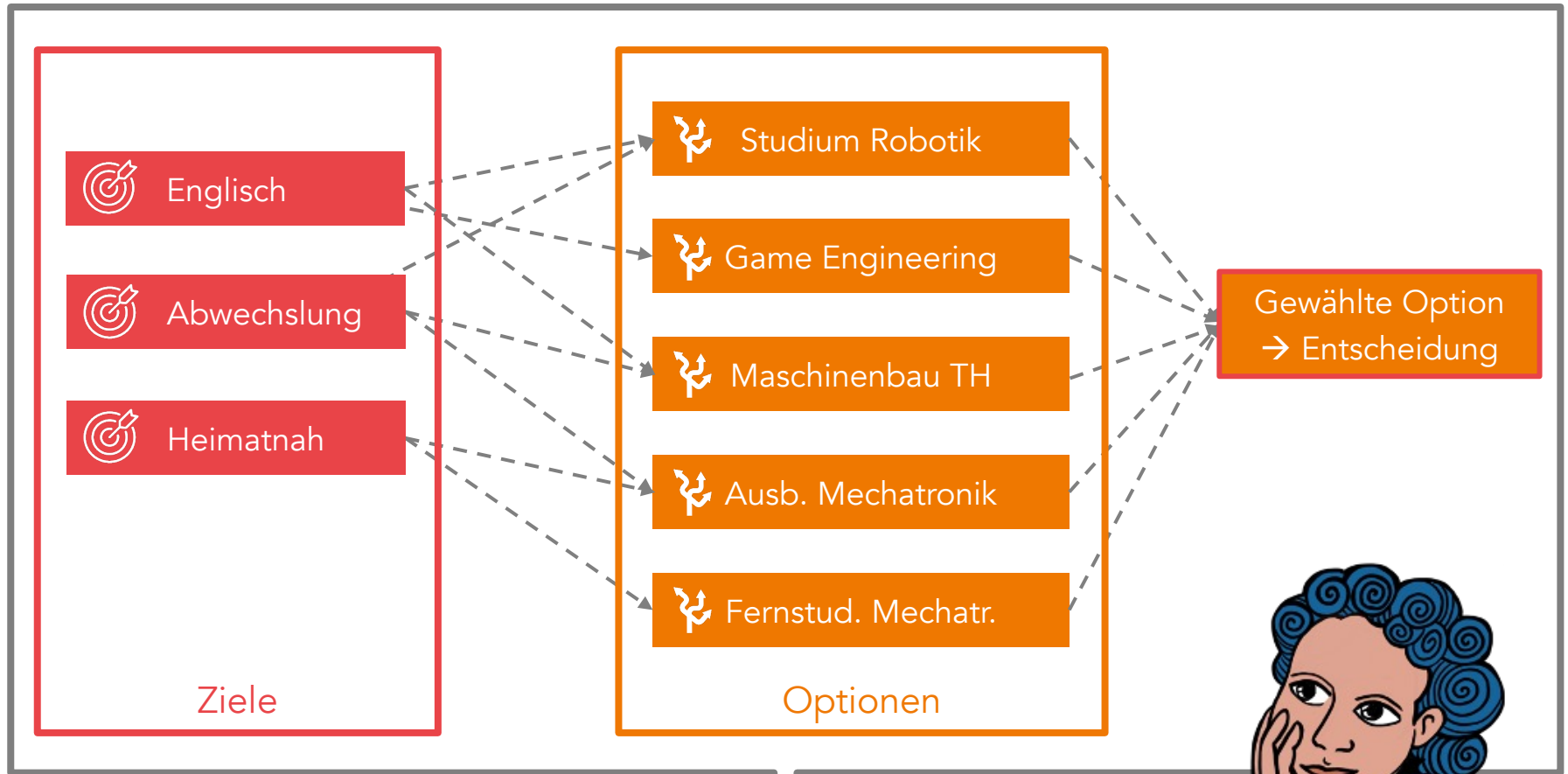
→ begrenztes Denken

reaktiv: auf etwas reagierend;  
reaktive Menschen lassen sich eher  
durch äußere Reize oder das Umfeld  
beeinflussen





# Unsere Entscheidungen sollen wir immer proaktiv treffen.



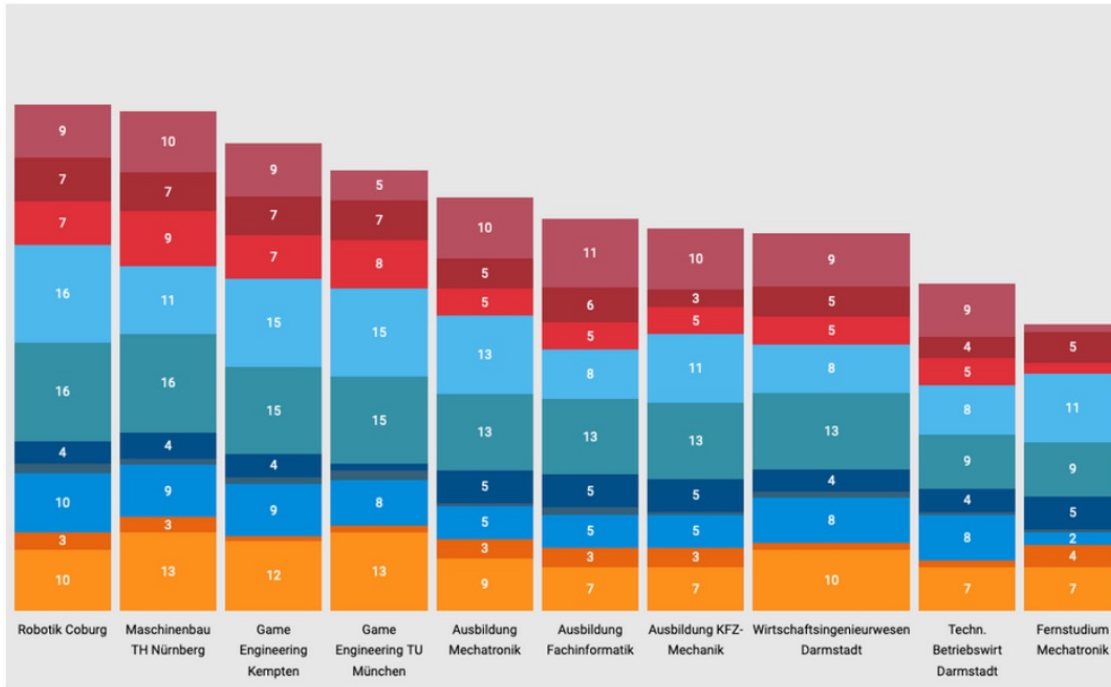
proaktiv: die Initiative ergreifend, selbstbestimmt; proaktive Menschen zeichnen sich durch zielgerichtetes Handeln aus

- proaktiv
- breites Denken



## Welche Option ist die beste?

Schaue nun die Gesamtbewertung an und prüfe, ob sich die Analyse mit Deinem Bauchgefühl deckt.


[Zurück](#)
[PDF Zusammenfassung](#)
[Weiter](#)

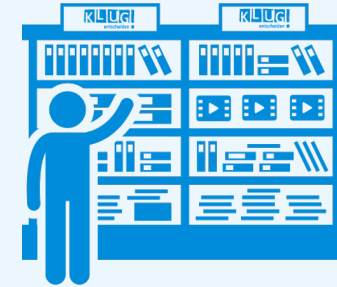
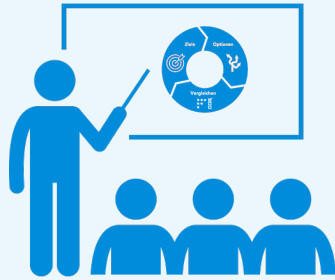
Schaue die Option an, die die beste Gesamtbewertung erhalten hat: Wenn morgen der Tag der Entscheidung wäre, würdest Du Dich für diese Option entscheiden?

Wenn ja, hat alles super geklappt und Dein Kopf und Bauch stimmen überein. Die Voraussetzung, dass Du Deine Entscheidung in die Tat umsetzt, sind sehr gut.

Wenn nein, welche Option gefällt Dir besser? Und warum? Kann es vielleicht sein, dass es ein Ziel gibt, dass Du bisher noch nicht in Betracht gezogen hast? Gehe in diesem Fall noch einmal zurück und ergänze dieses Ziel.

# Welche Vorteile haben Multiplikator:innen von KLUGentscheiden!?

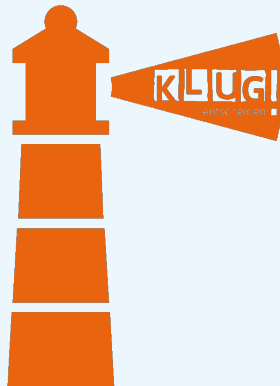
1.



Kostenlose Online-Fortbildung

Kostenloses Material

2.



## Benefits einer Leuchtturmschule:

- Aufnahme auf Projektwebseite
- Auftakttraining durch KLUG-Team
- Printmaterial
- Online-Sprechstunde
- Schulbezogene Ansprechperson



Fragen Sie uns gerne für Ihre Zielgruppe an. Oder nehmen Sie an unserer Fortbildung teil.



[www.KLUGentscheiden.org](http://www.KLUGentscheiden.org)  
[info@KLUGentscheiden.org](mailto:info@KLUGentscheiden.org)